

一、LED與電腦作連線

連線方式：

無線WIFI連線方式：

選擇GCOLED無線訊號連線與LED做連線

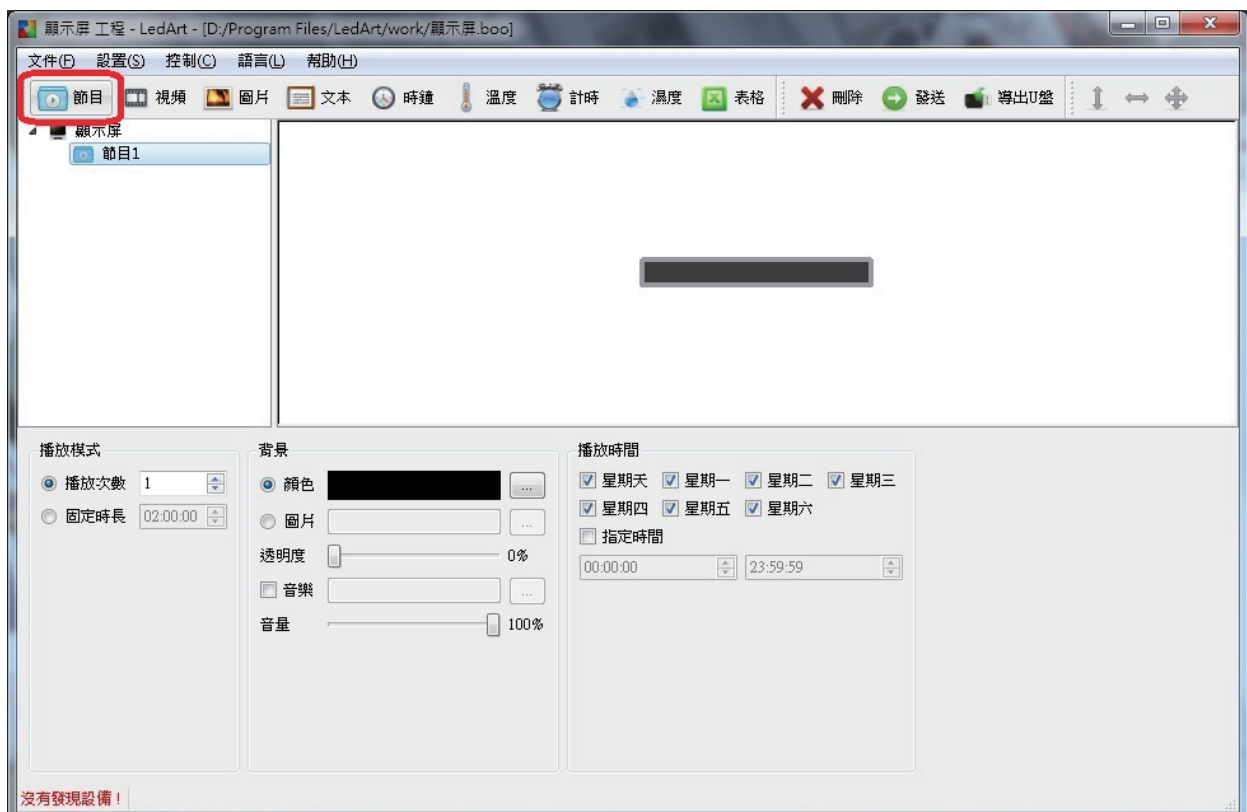


有線連線：

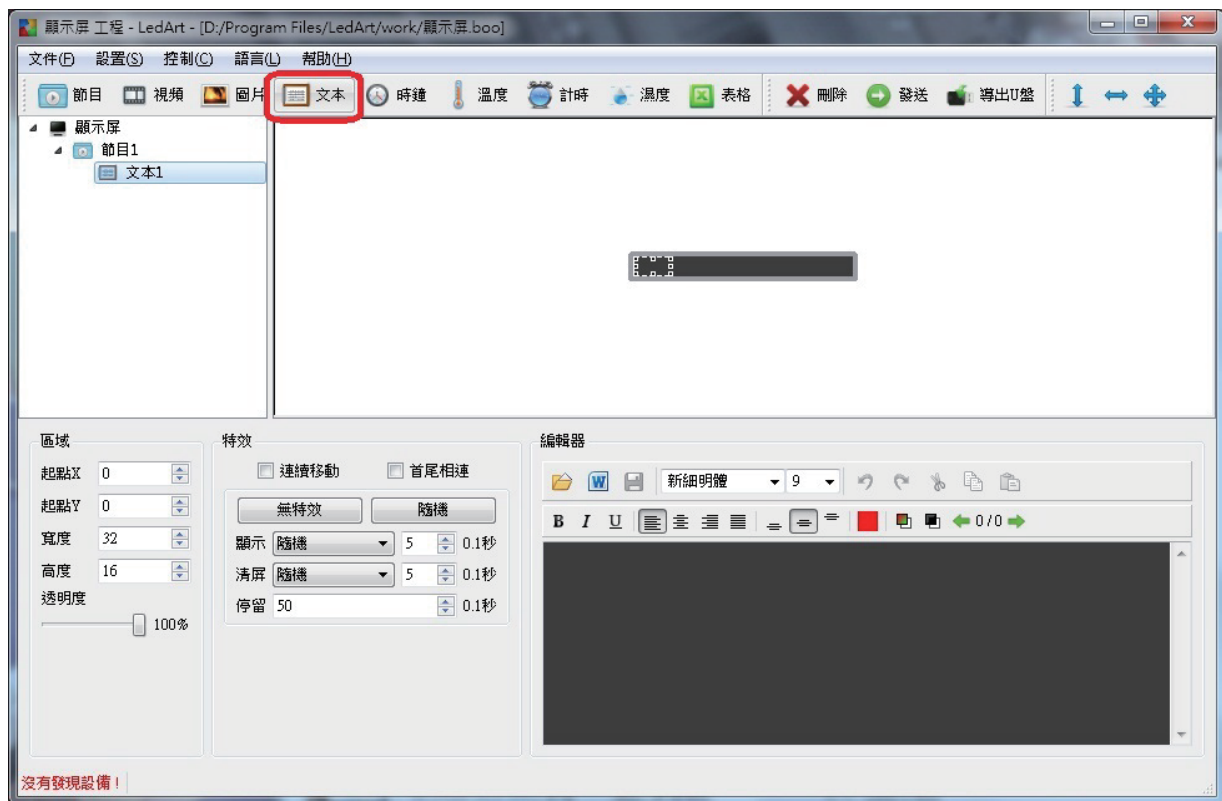
直接將LED附掛網路線接進電腦或分享器或HUB等

建立節目 (安裝完畢後，出現屏參設置，請按確定)

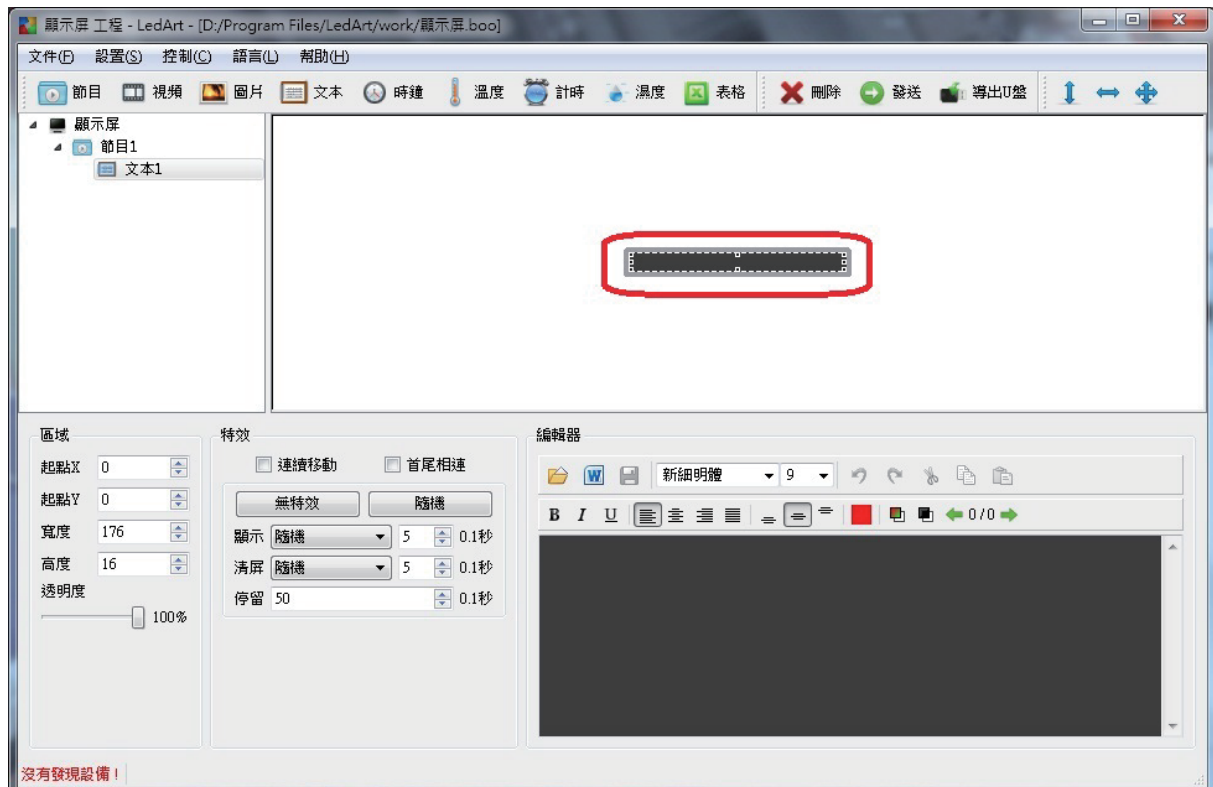
開啟程式後請點選節目，創建節目1 (如下圖)



節目1出現後，請再點選文本，即會出現文本1 (如下圖)

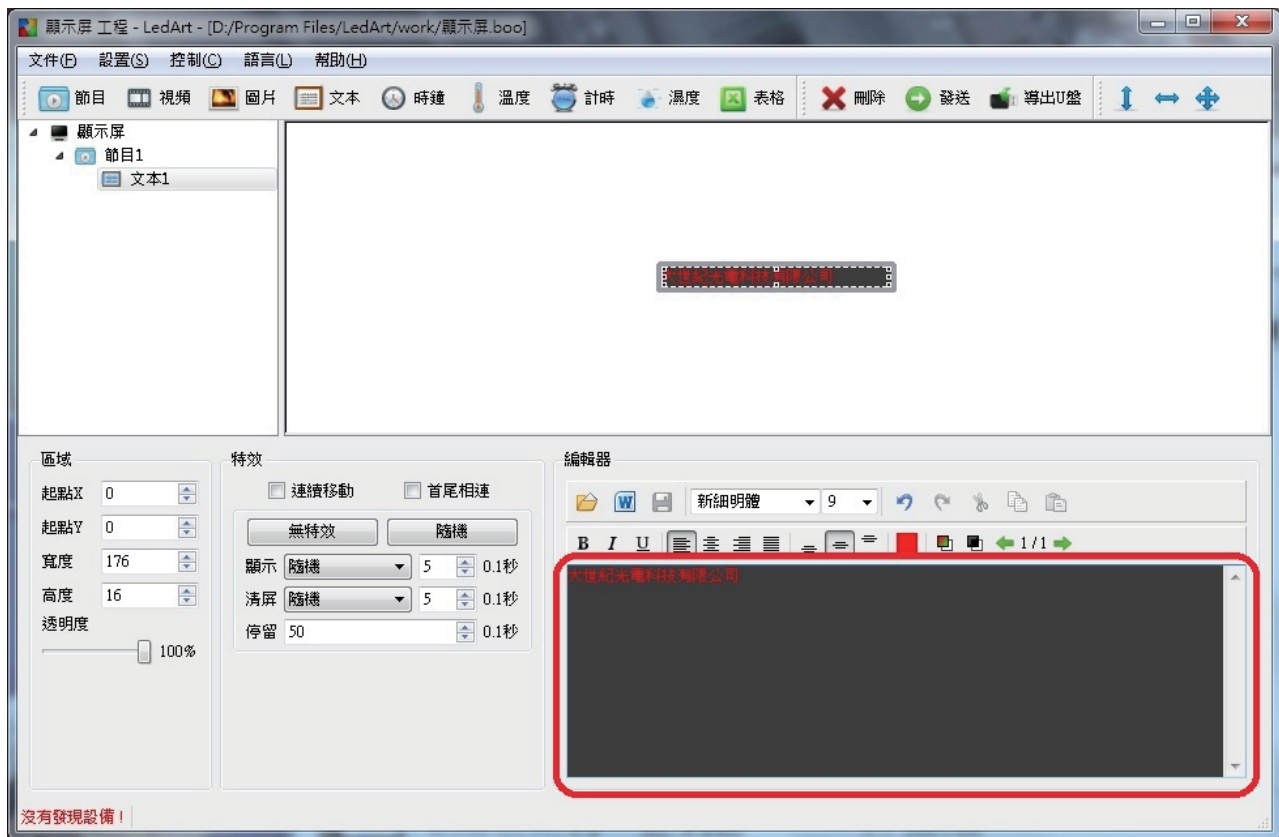


輸入文字前，請先用滑鼠將紅框內的虛線拉至滿版



二、文字操作 (圖示為橫式單面)

虛線拉至滿版後，即可在紅框內輸入文字



文字編輯器使用說明



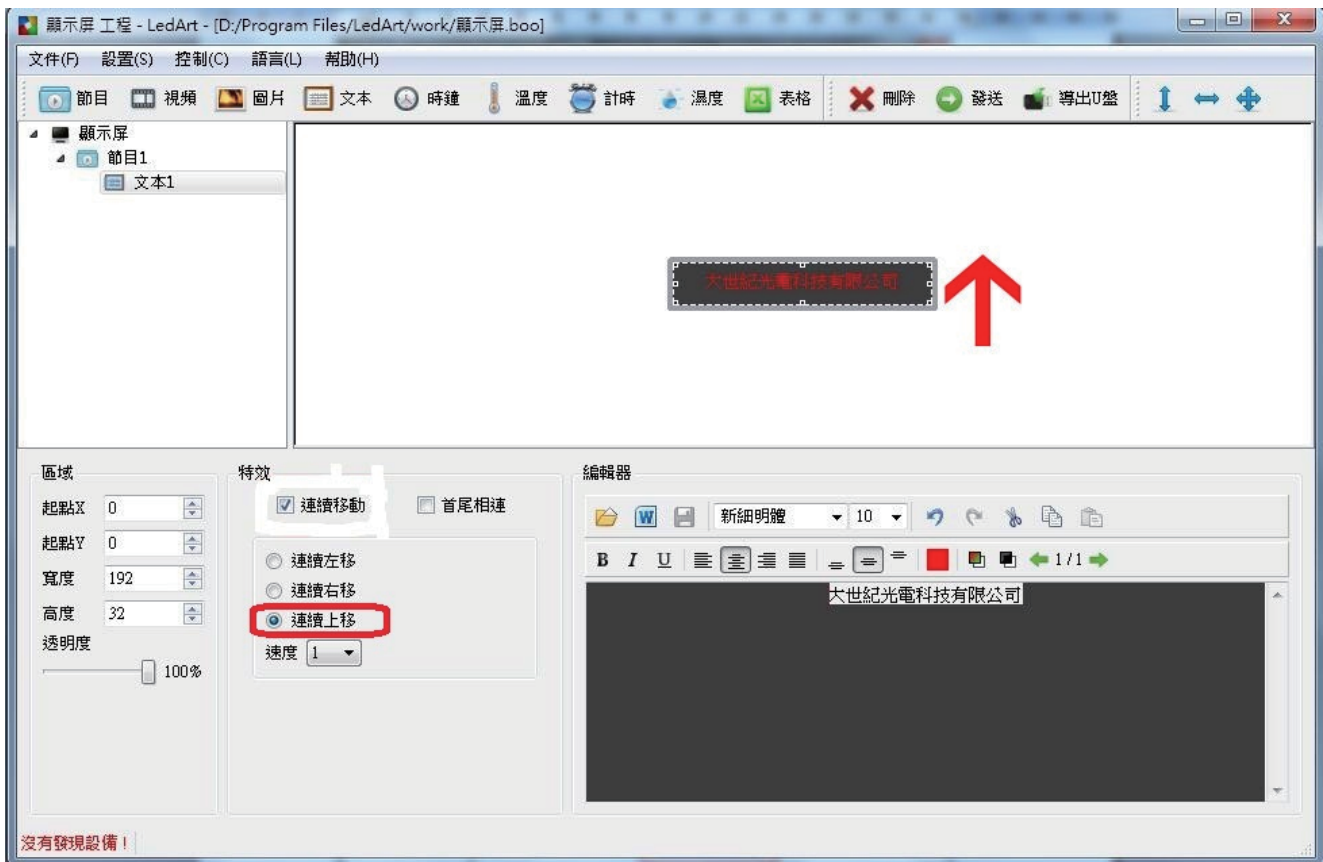
- 上排：
- | | | |
|-------------|---------|--------|
| 1. 打開文件 | 5. 文字大小 | 9. 複製 |
| 2. 導入Word文件 | 6. 回退一步 | 10. 貼上 |
| 3. 保存 | 7. 重做 | |
| 4. 更改字型 | 8. 剪下 | |

- 下排：
- | | | |
|-----------|------------|-------------|
| 1. 粗體 | 6. 文字右對齊 | 11. 字體顏色 |
| 2. 斜體 | 7. 分散對齊 | 12. 顏色取反 |
| 3. 下劃線 | 8. 內容向下對齊 | 13. 黑白反轉 |
| 4. 文字左對齊 | 9. 內容居中對齊 | 14. 上一頁/下一頁 |
| 5. 文字居中對齊 | 10. 內容居上對齊 | |

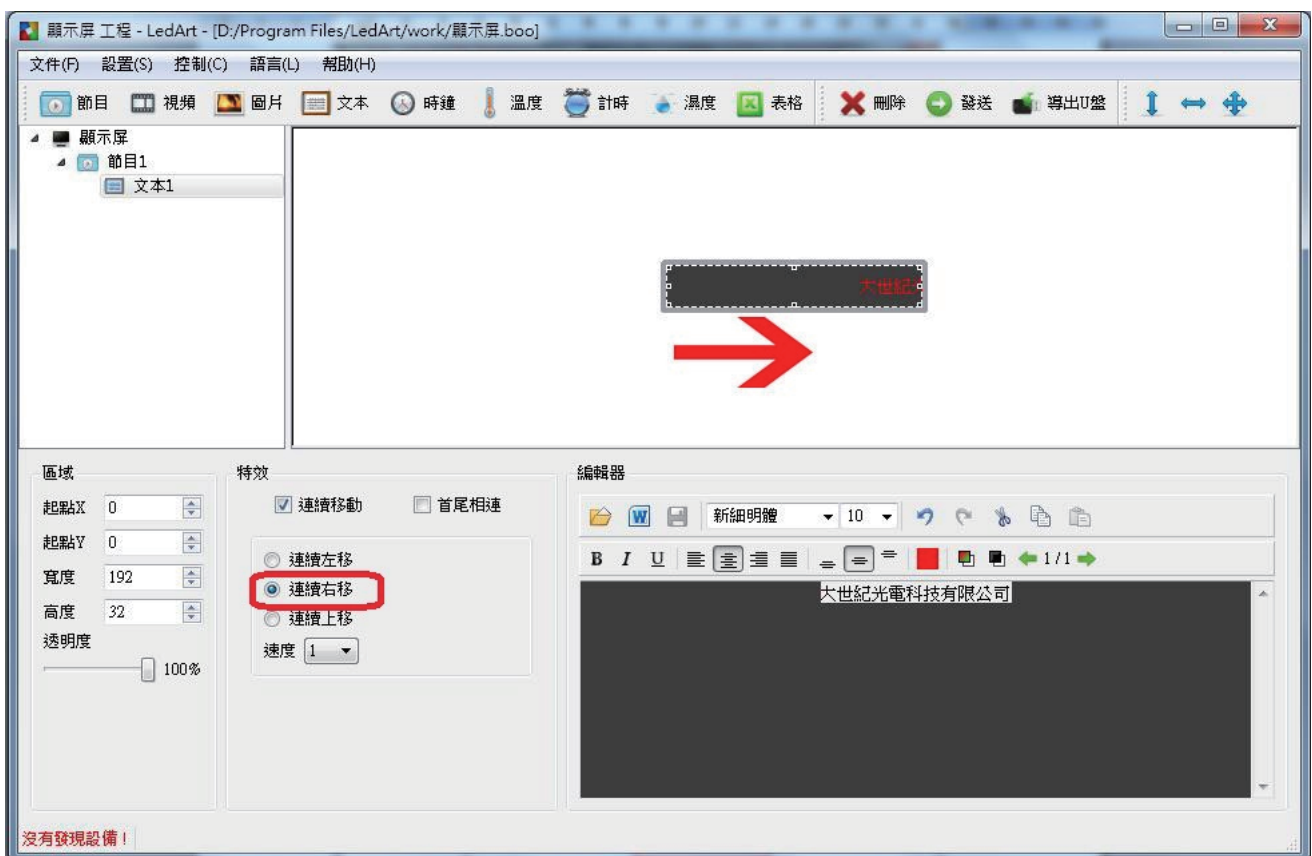
三、特效顯示方式 (圖示為橫式單面)

1. 連續移動 (連續上移)

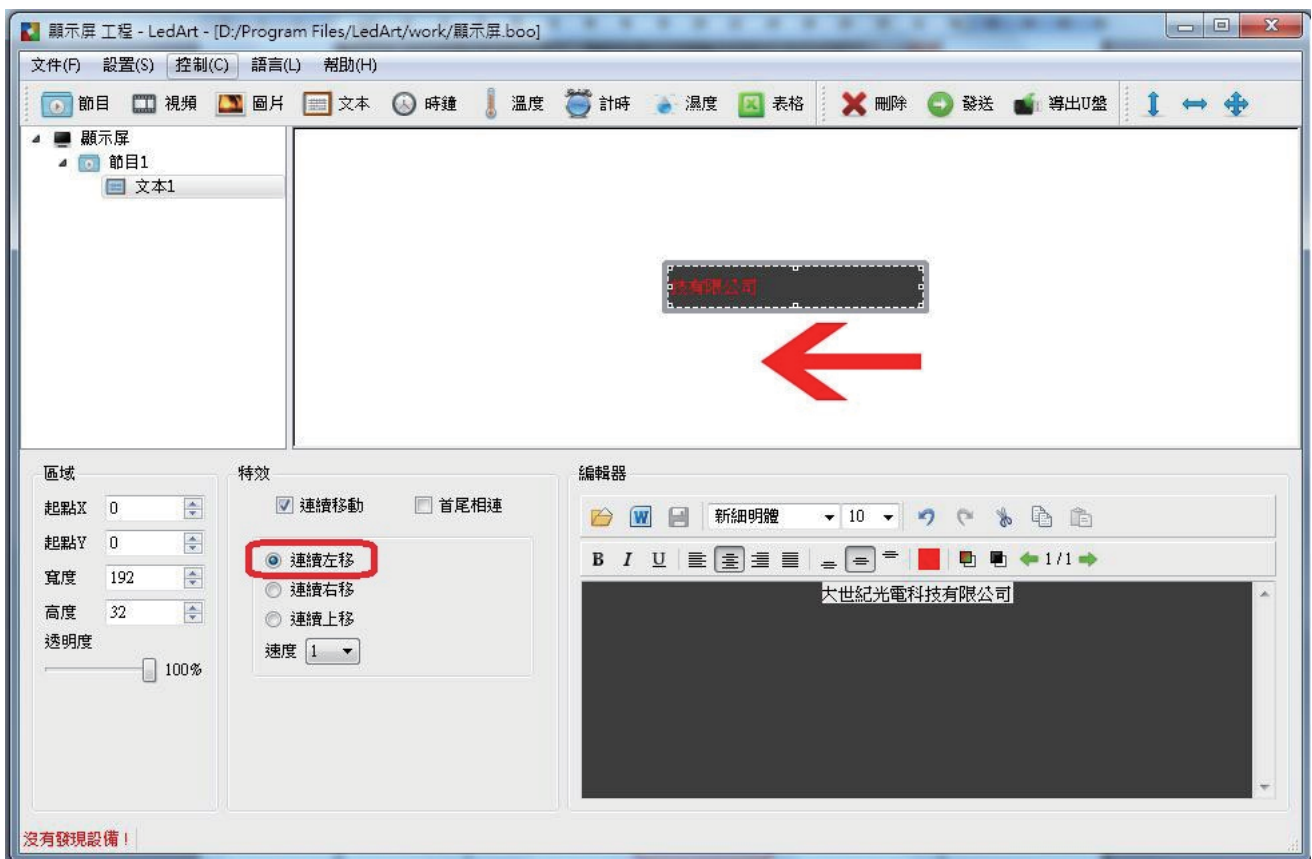
選擇連續上移時，文字就會從下方往上移動



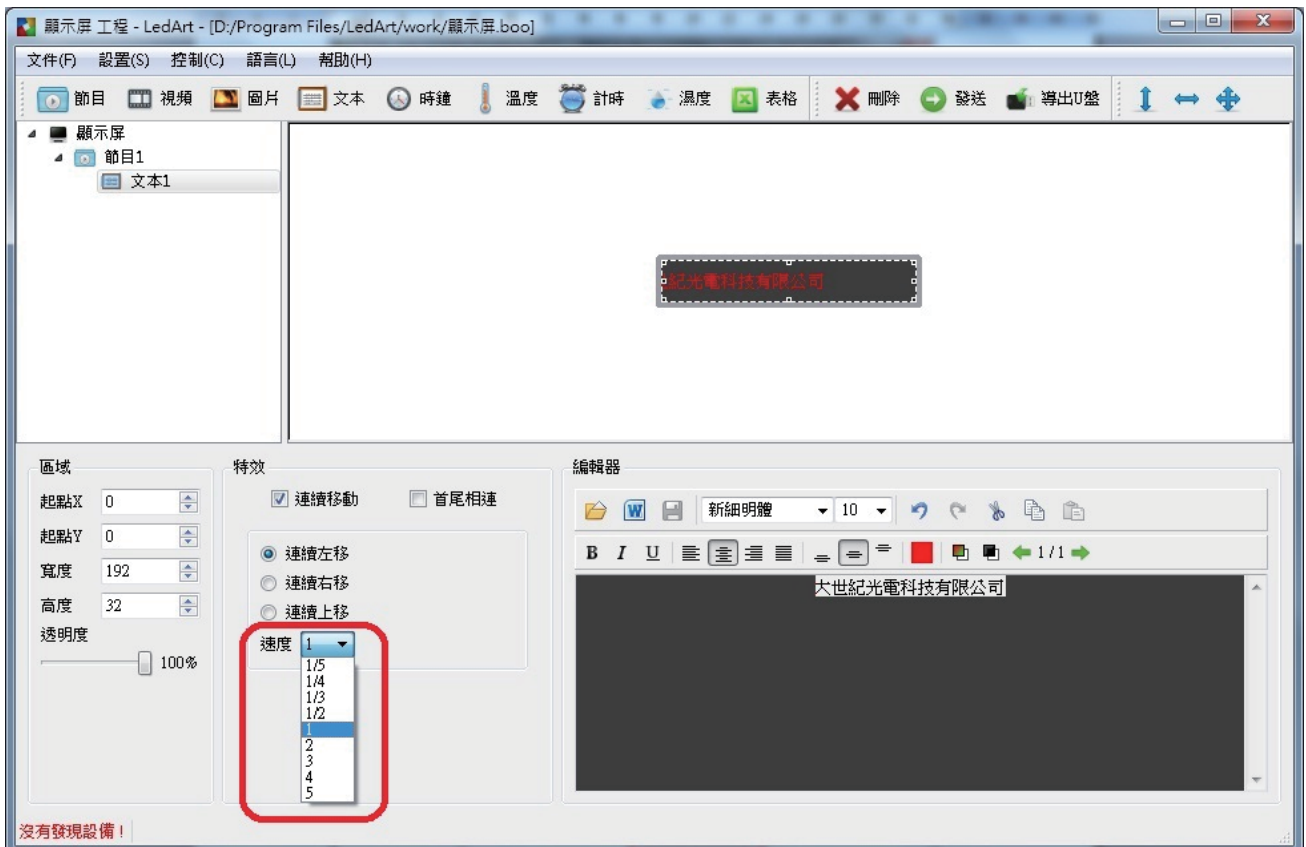
2. 選擇連續右移，文字就會從左邊往右移動



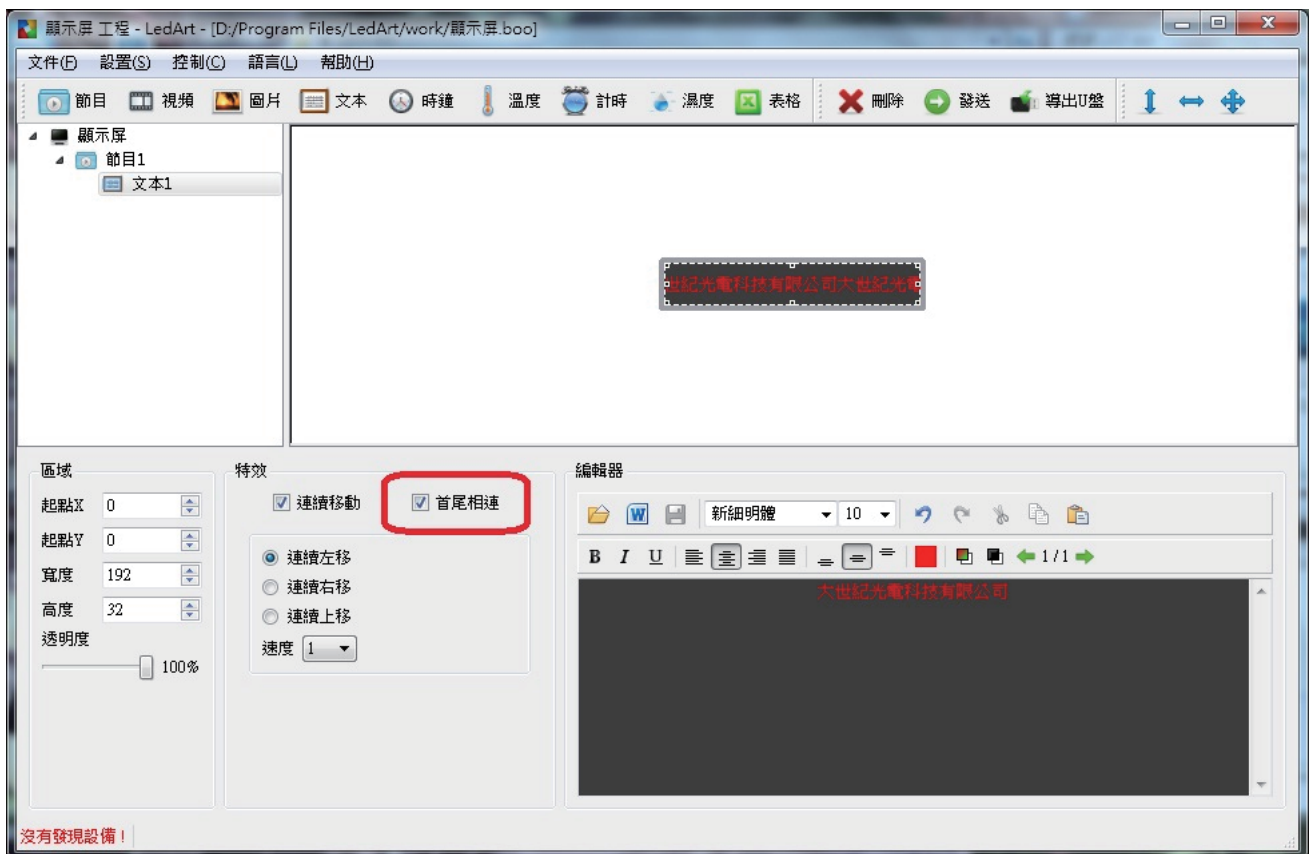
3. 選擇連續左移，文字就會從右邊往左移動



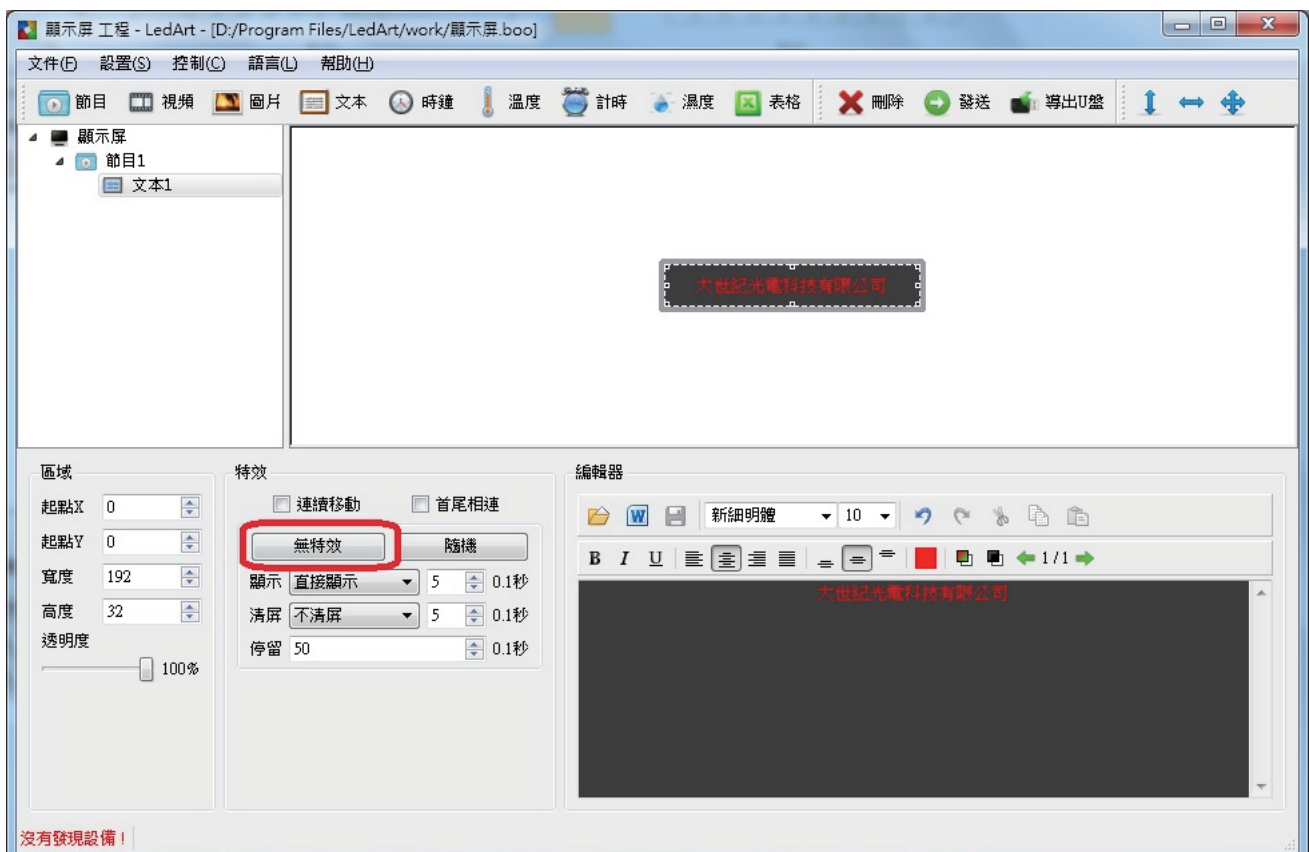
4. 移動速度，數字越大表示移動越快 (預設為1)



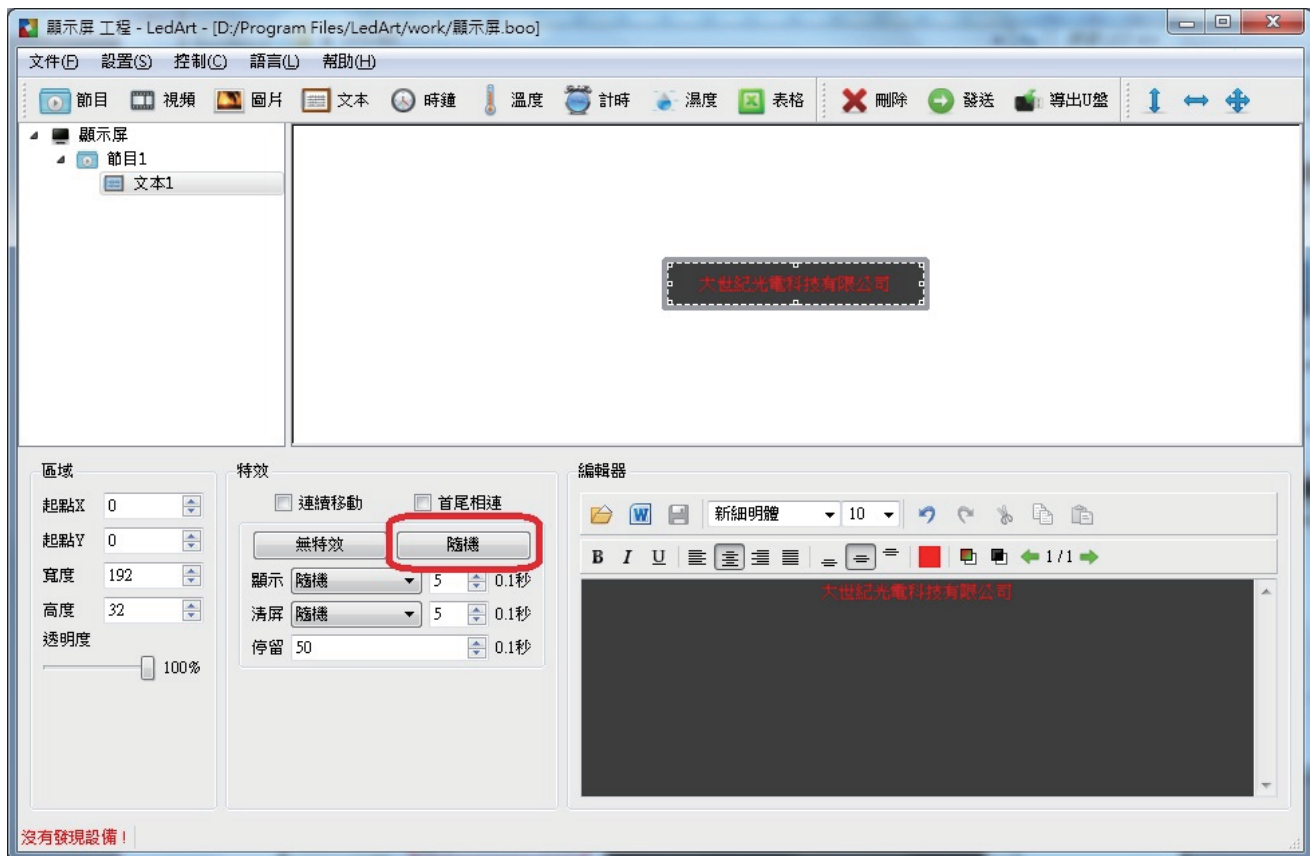
5. 首尾相連：文字之間沒有空白頁，文字一直接續下去



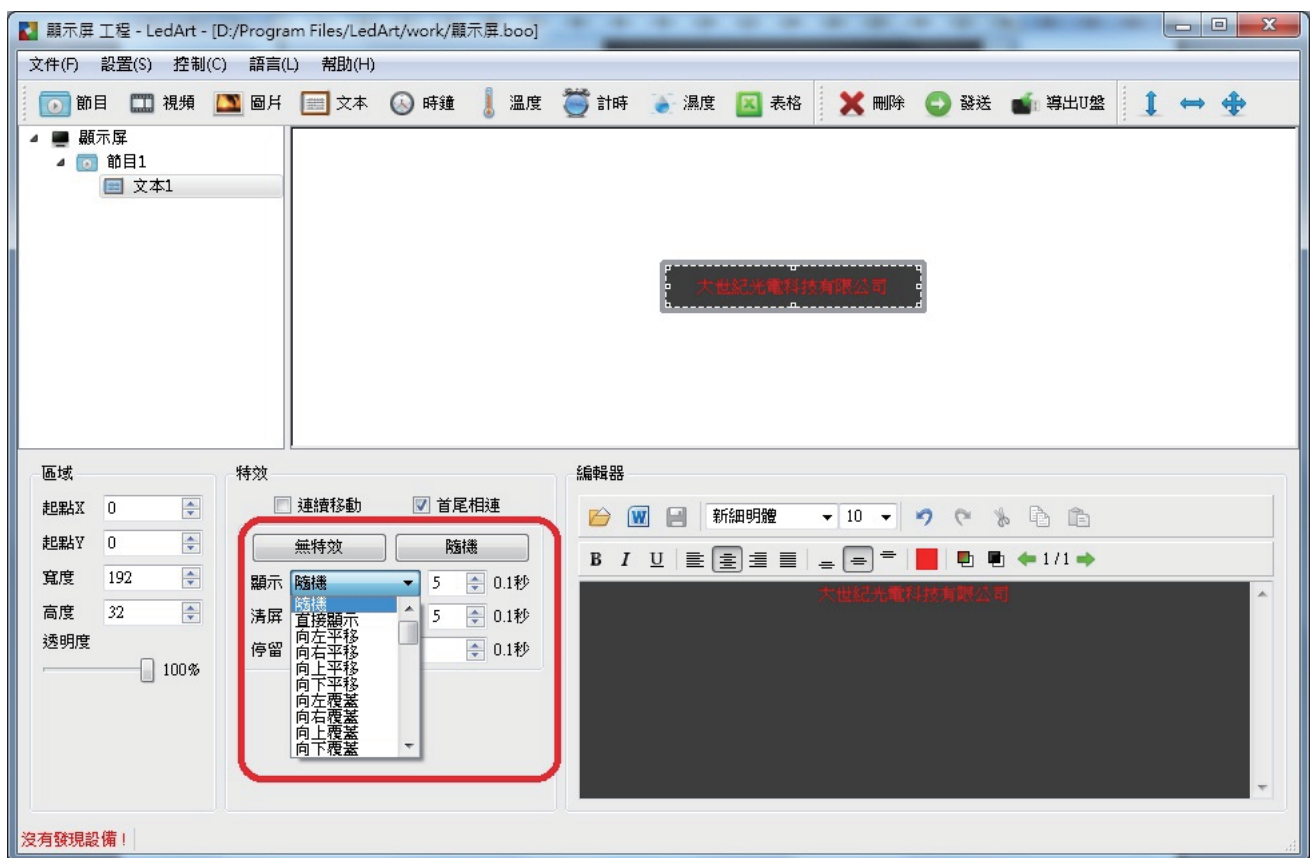
6. 連續移動不勾選時，點選無特效，文字為直接顯示，不會清屏



7. 若點選隨機，文字為隨機顯示，清屏則為隨機清屏



8. 若不喜歡文字的顯示或清屏方式，則可下拉選擇自己想要的特效

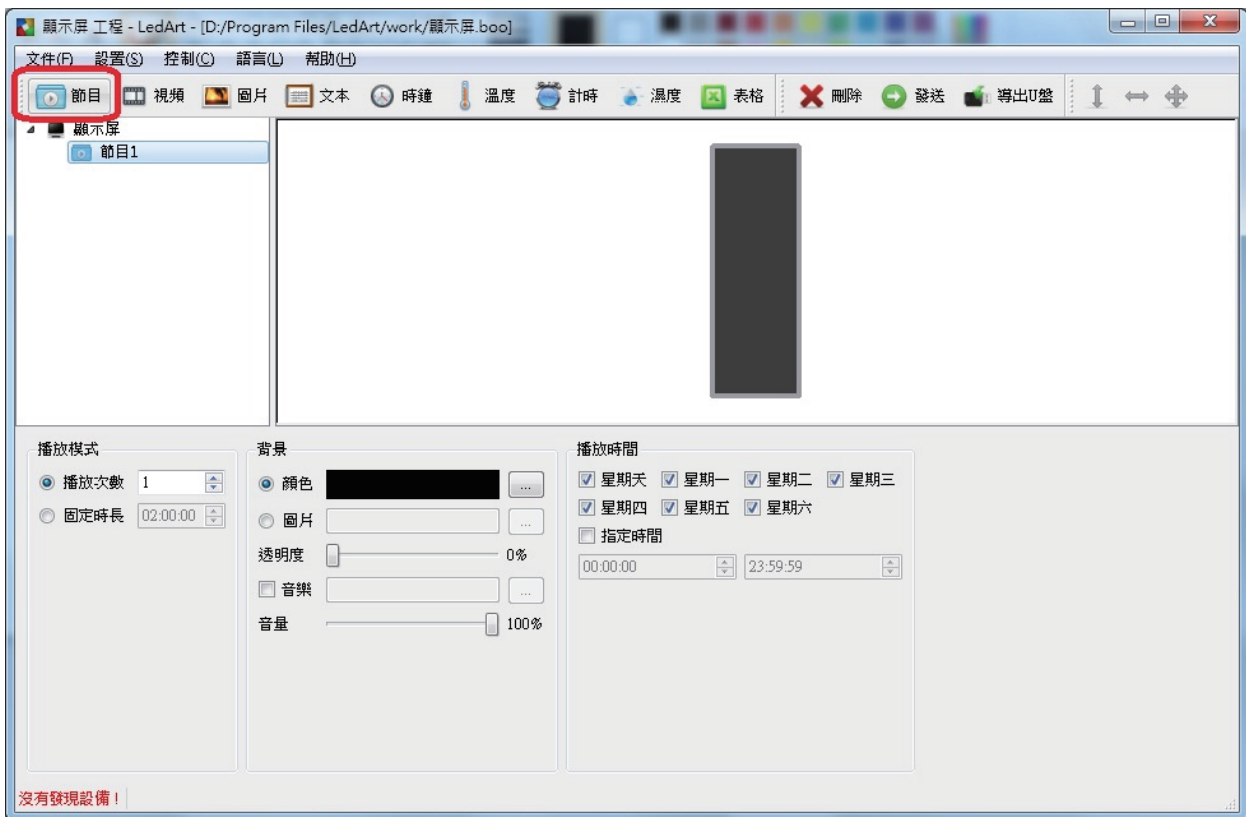


9. 秒數設定：若覺得時間過長或過短，則可自行更改秒數 空白處要輸入欲停留秒數*10

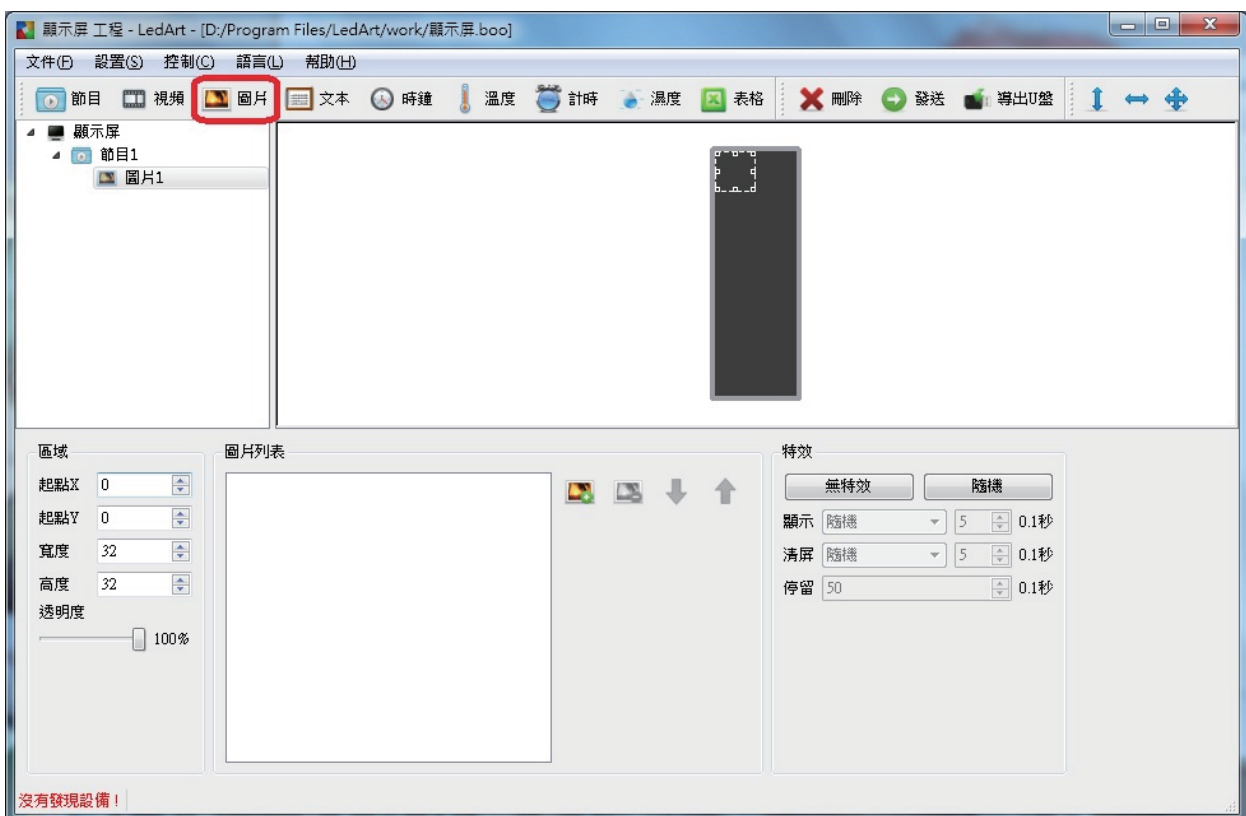
例如：1秒 = 10*0.1秒 5秒 = 50*0.1秒 10秒 = 100*0.1秒

四、GIF動畫檔、圖片檔置入方式 (圖示為直式雙面)

1. 開啟程式後請點選節目，即會出現節目1

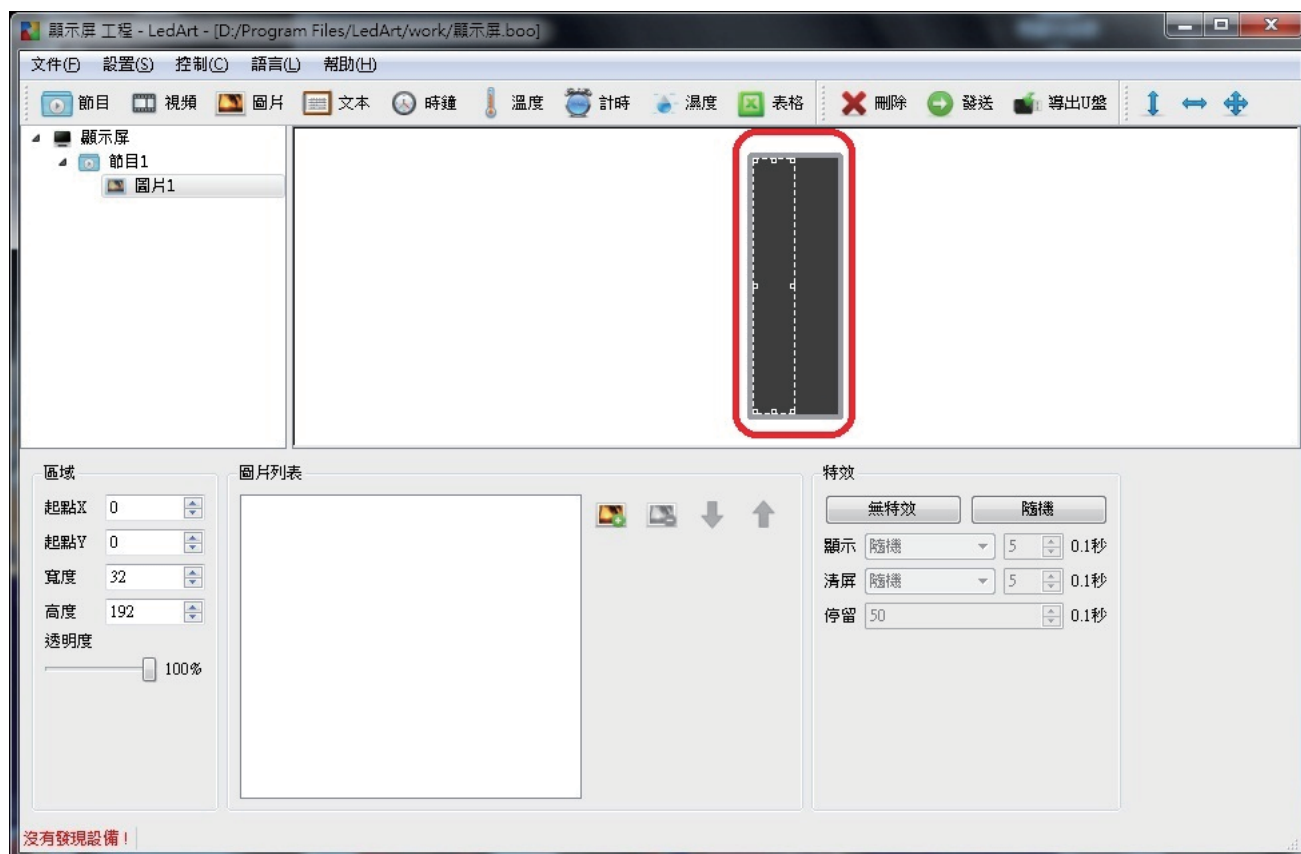
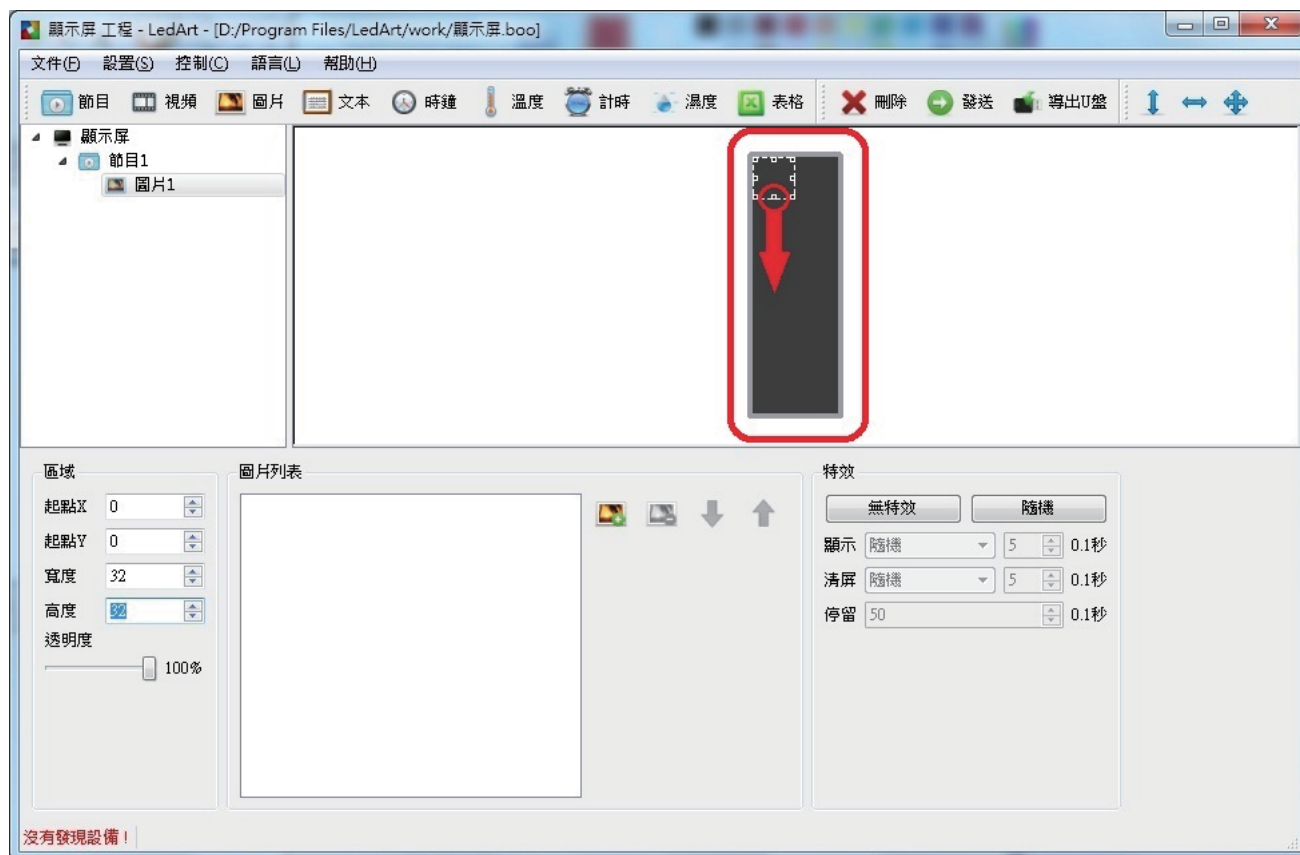


2. 節目1出現後，請再點選圖片，即會出現圖片1

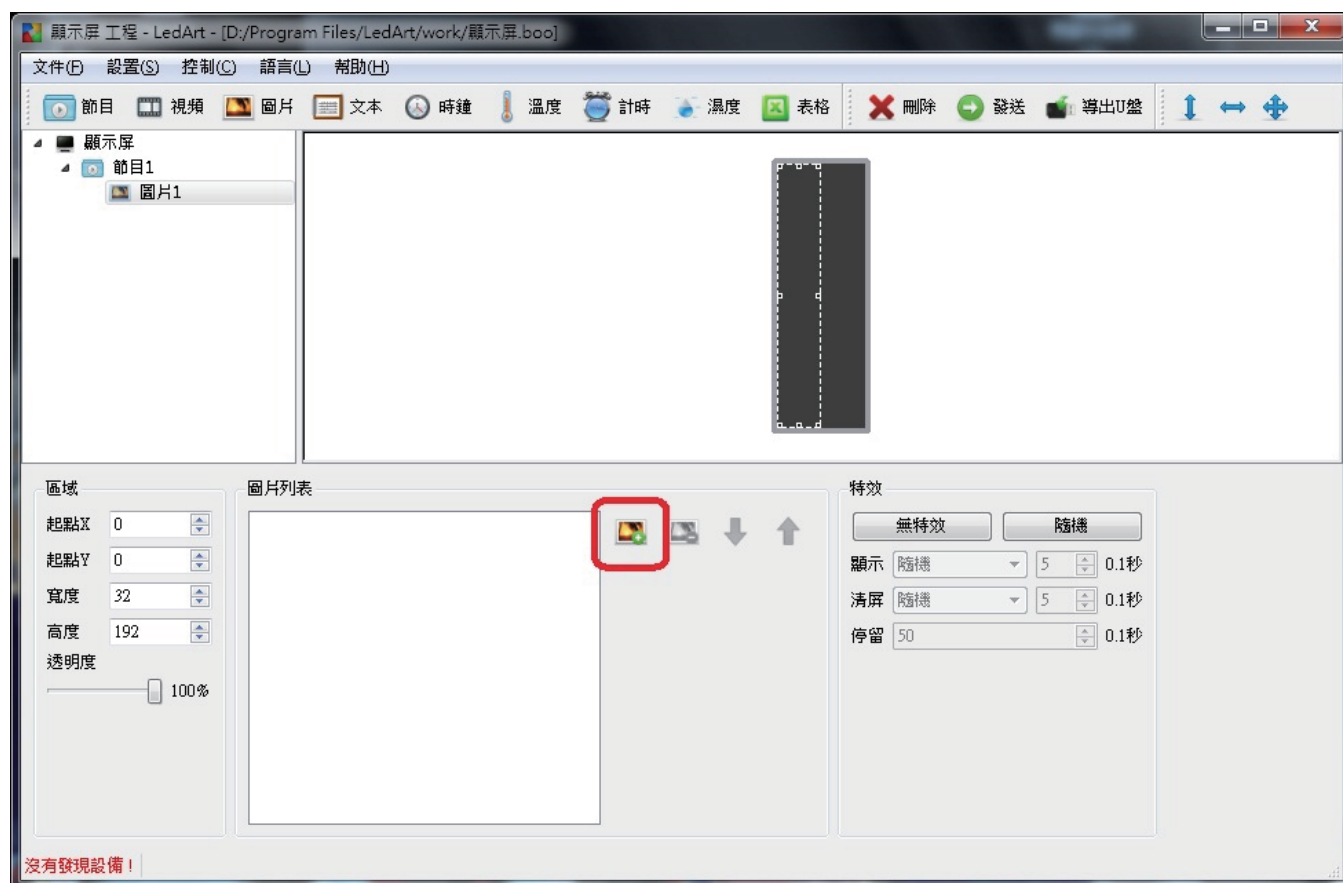


3. 請將紅框內的正方形虛線往下拉至最底

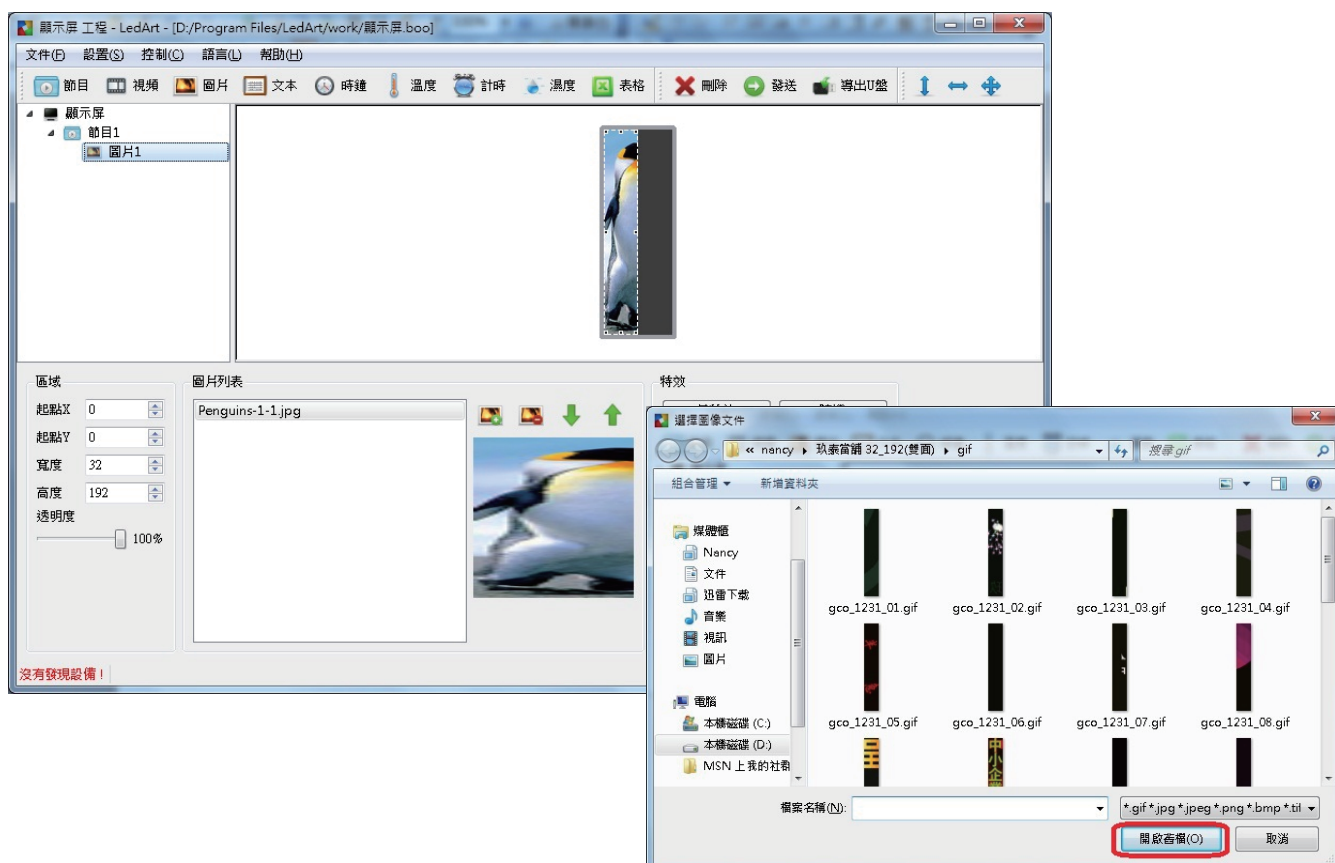
(若LED為單面，請將虛線拉至滿版，其餘操作方式都相同)



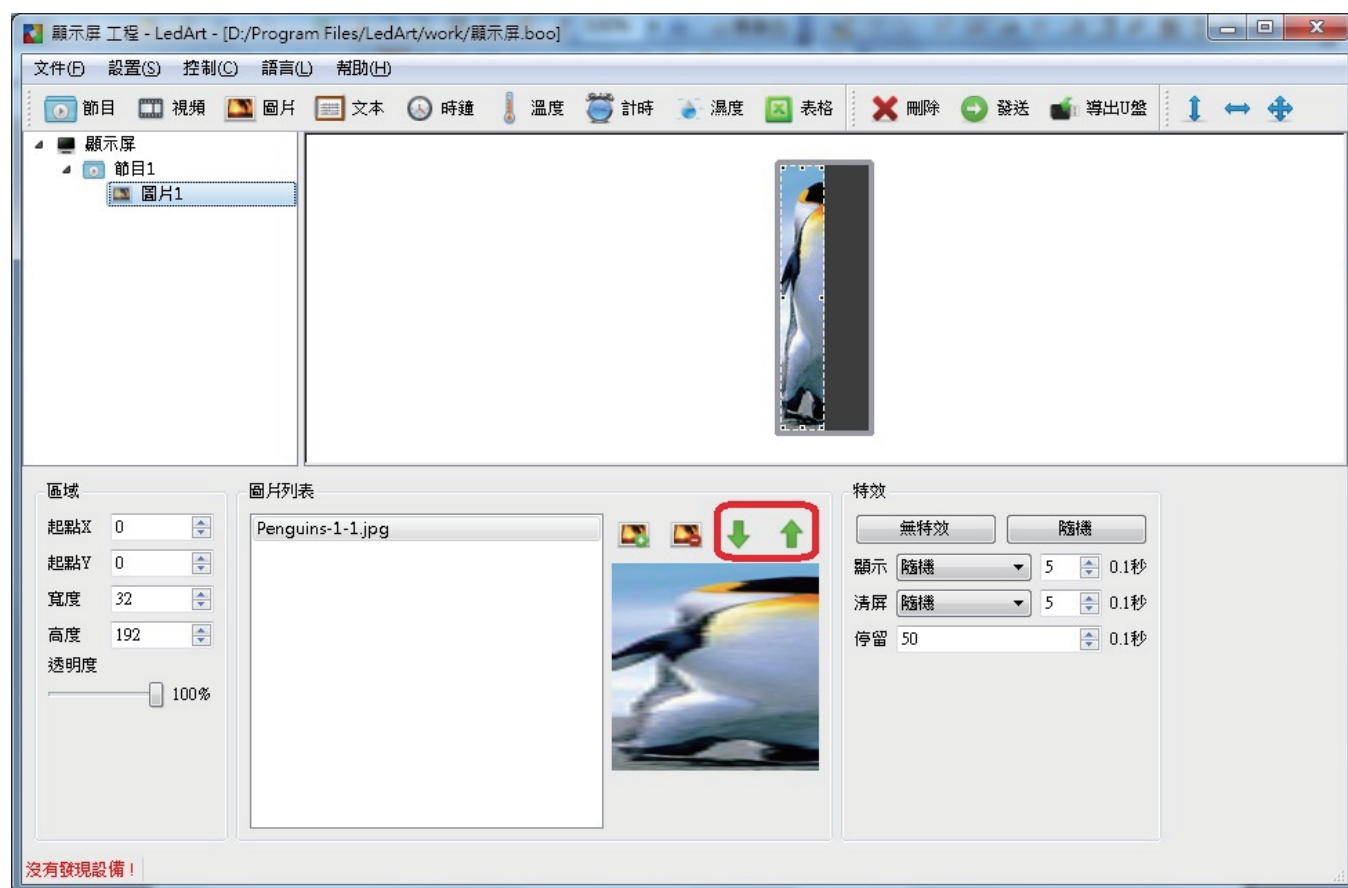
4. 請點選紅框內的選擇圖像文件



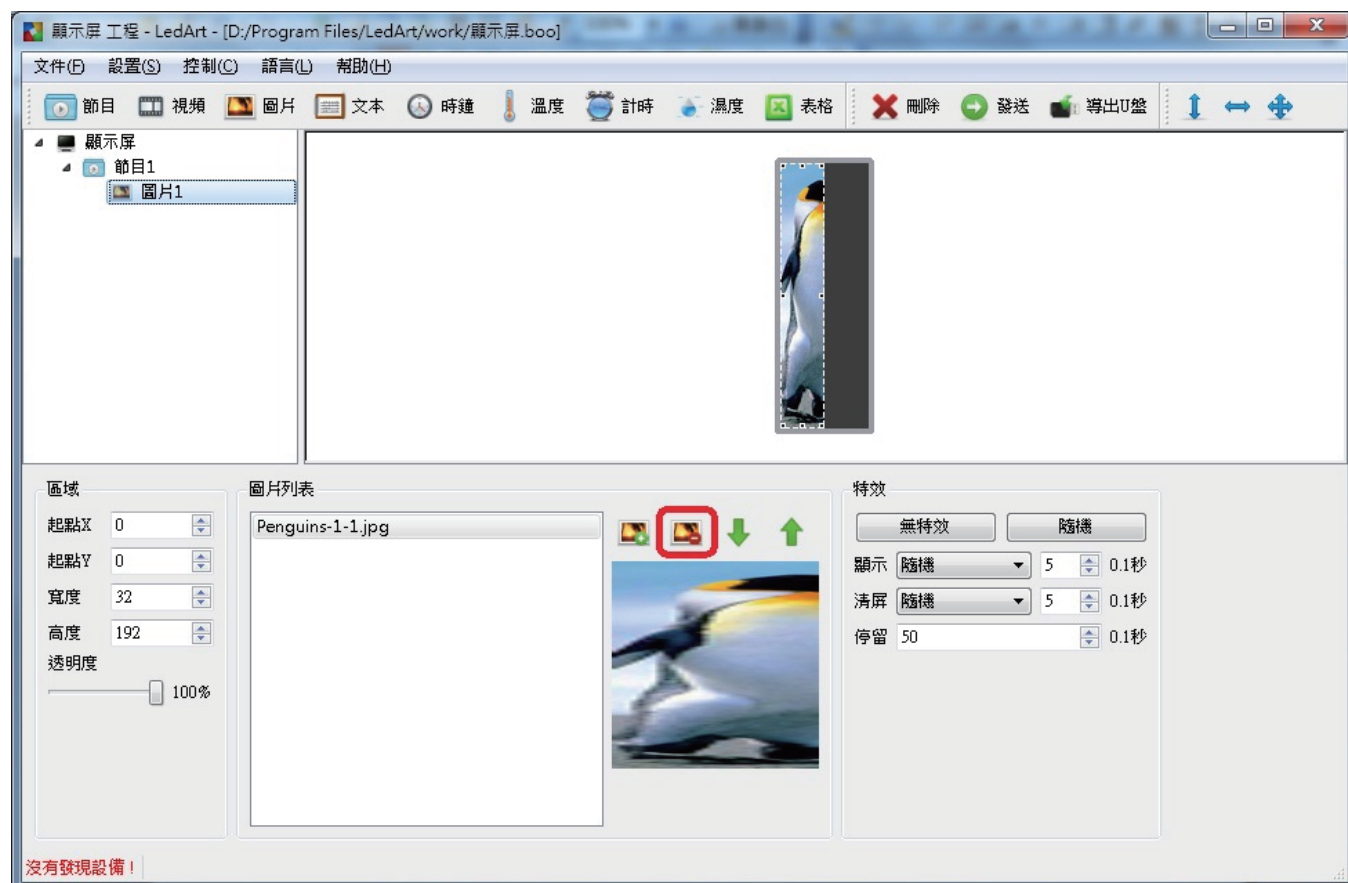
5. 選擇要放入字幕機內的檔案，選擇好後請點選開啟舊檔



6. 紅框內的上下箭頭，可更改檔案的播放順序

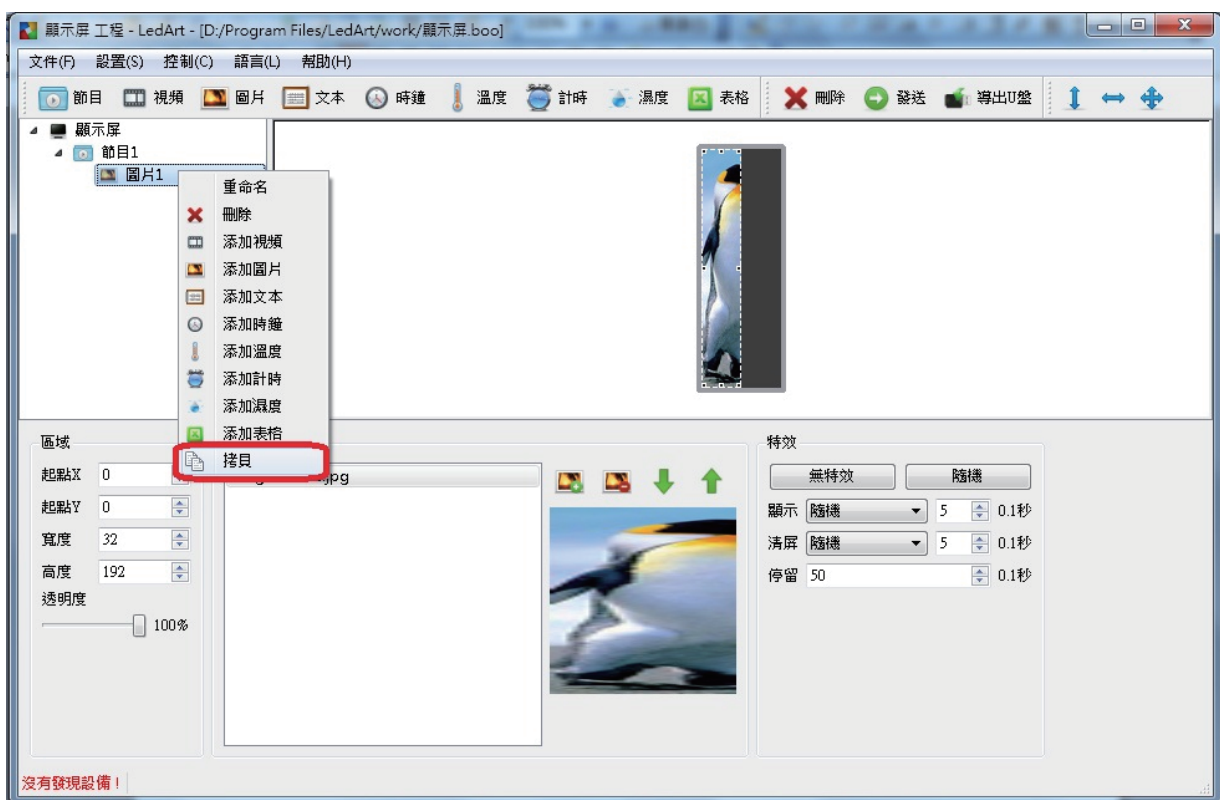


7. 若想刪除不需要的檔案，可點選紅框內的刪除鍵即可 (圖片特效方式，與文字的特效操作方式相同，可自行參閱)

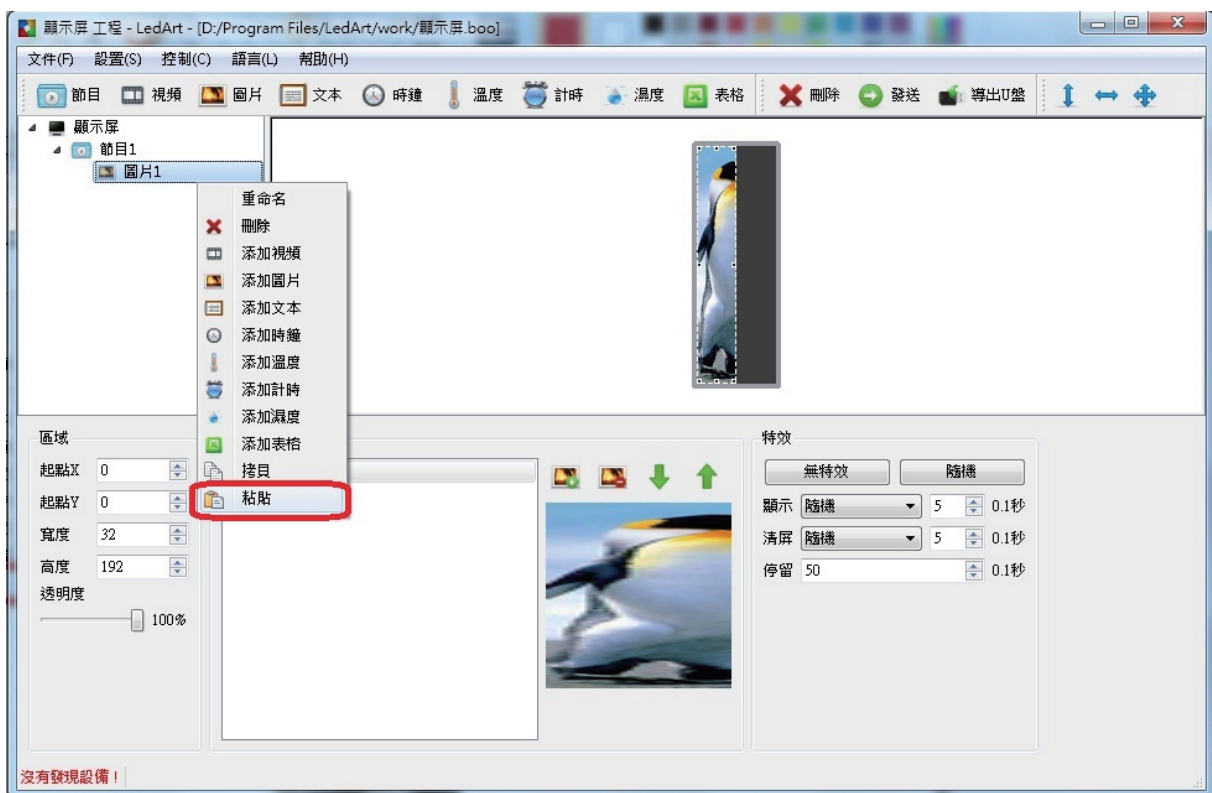


五、雙面設定方式 (若字幕機為單面，可跳過此步驟)

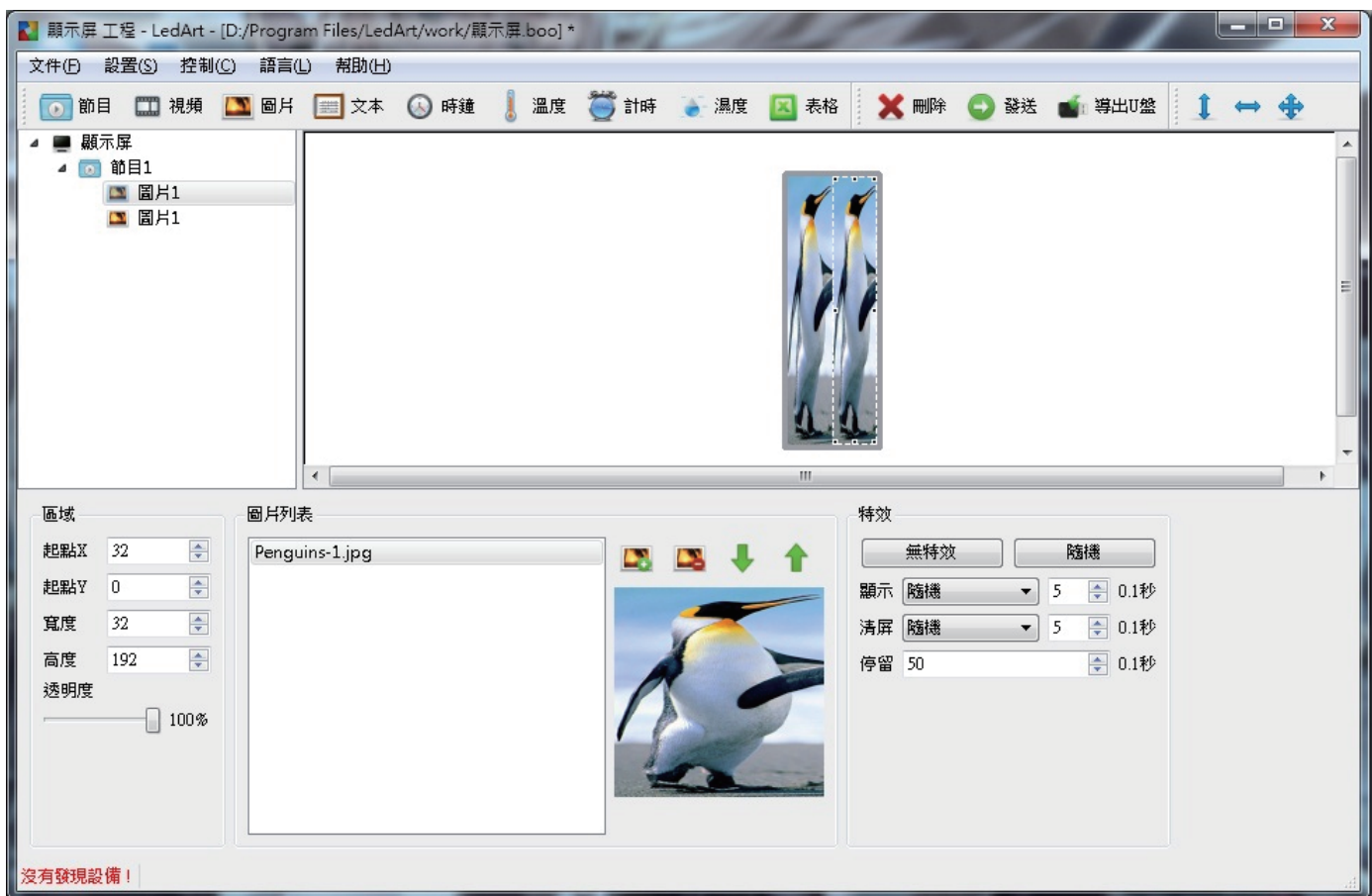
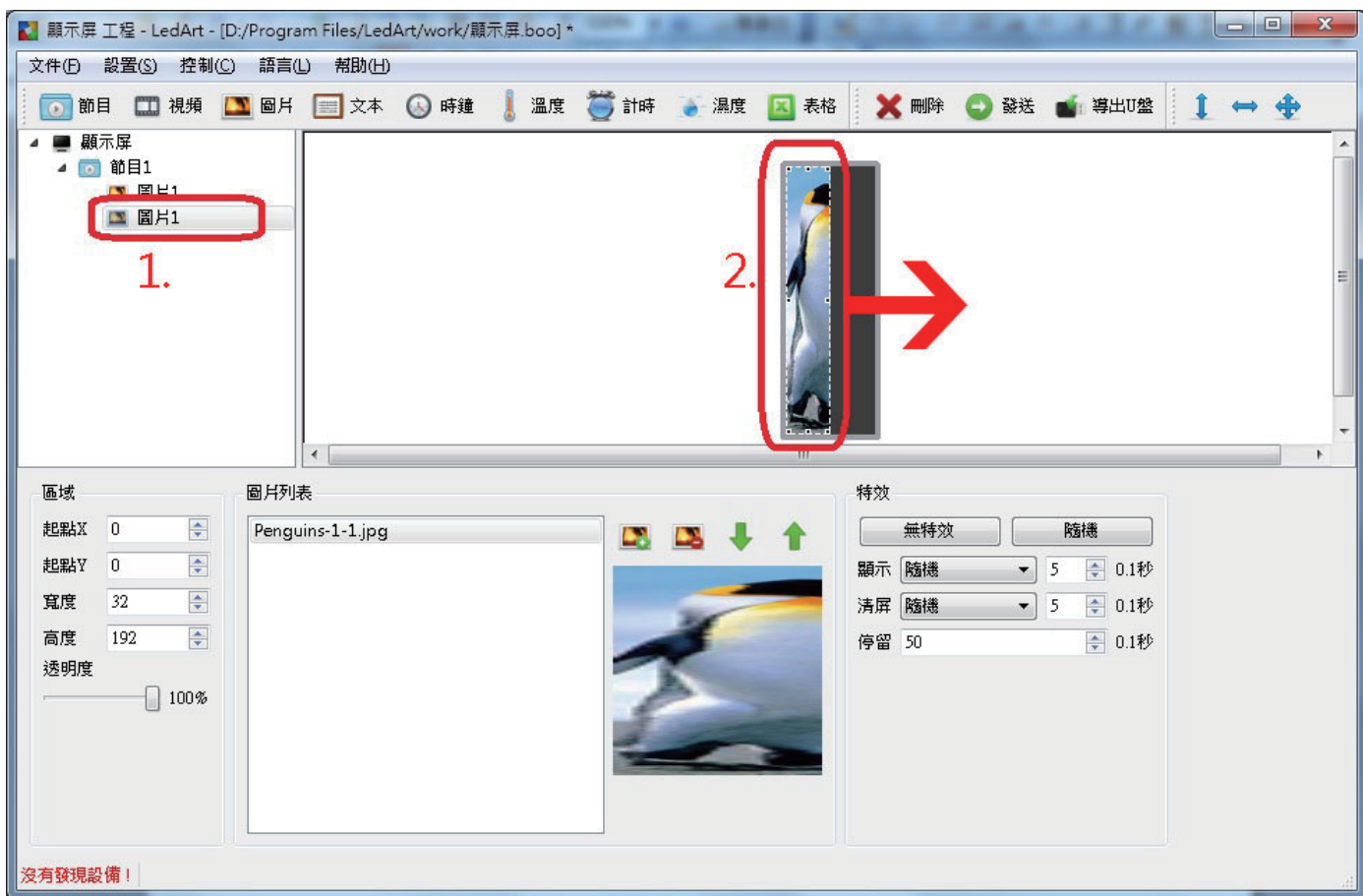
1. 請先將字幕機的內容都設置好後，點選圖片1，按滑鼠右鍵，選擇拷貝



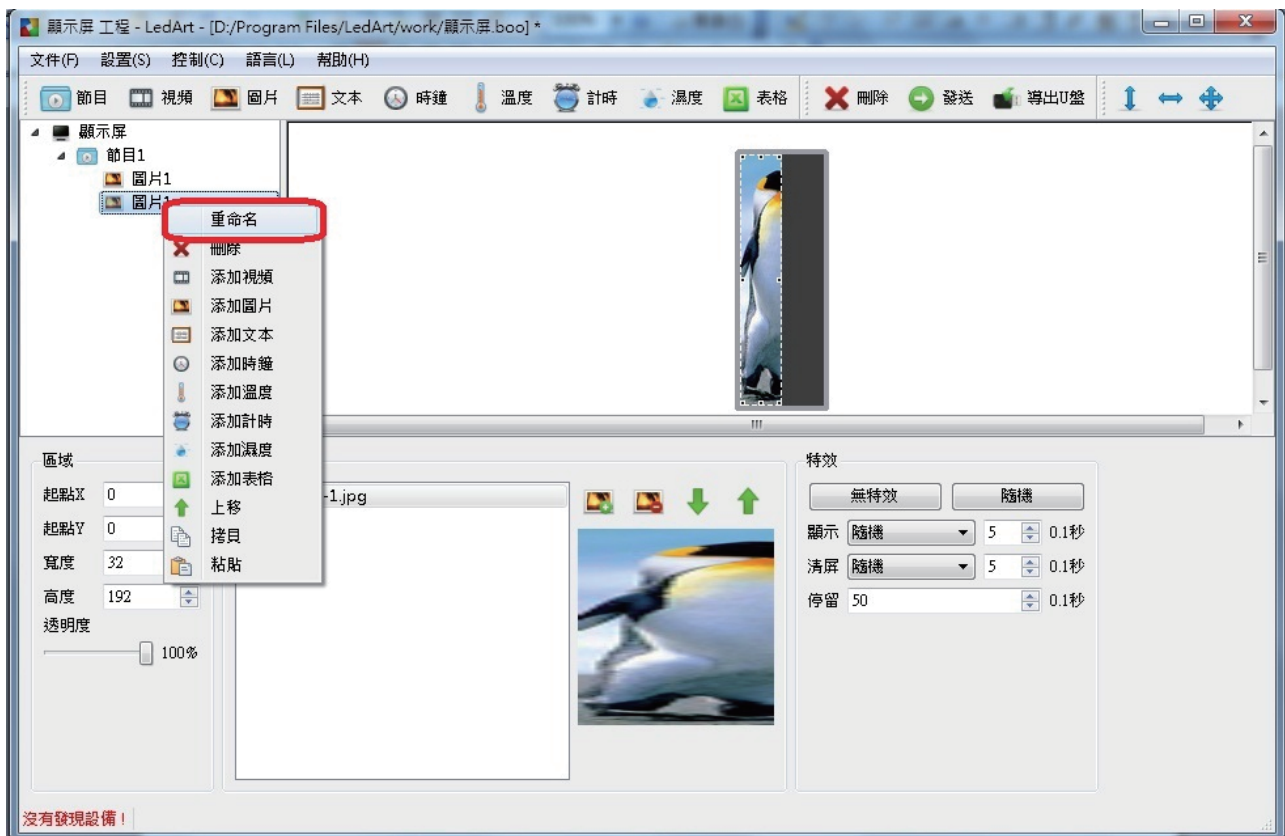
2. 請點選圖片1，按滑鼠右鍵，選擇黏貼



3. 點選黏貼後的圖片1，並將右邊紅框內的長方形虛線移動至最右邊



4. 點擊粘貼後的圖片按滑鼠右鍵，選擇重命名，名稱可自取



5. 秒數設定：若覺得時間過長或過短，則可自行更改秒數

空白處要輸入欲停留秒數*10

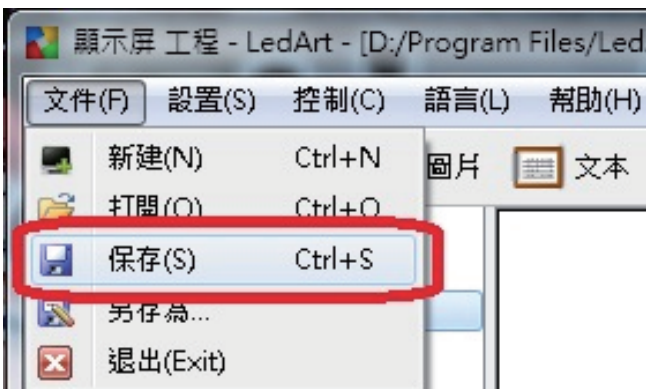
例如：1秒 = 10*0.1秒 5秒 = 50*0.1秒 10秒 = 100*0.1秒

六、發送節目

所有檔案設置完畢後，請點選發送，即可將內容發送至字幕機發送前請先確認字幕機電源是否有開，LED線或WIFI是否有連上若有連接上，左下角會出現發現設備



發送完畢後，請存檔，存好檔後即可關閉程式



目 錄

一、LED與電腦作連線	1
二、文字操作	3
三、特效顯示方式	4
四、GIF動畫檔、圖片檔置入方式	8
五、雙面設定方式	12
六、發送節目	15



LED Art 操作使用説明

HDplayer